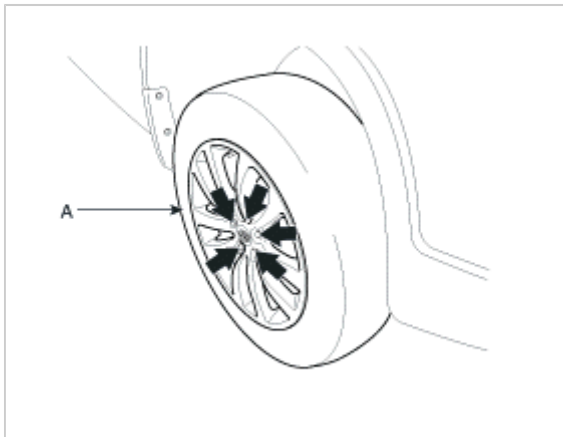


更换

1. 轻微拧松车轮螺母。
举升车辆并确定牢固支撑。
2. 从前轮毂上拆卸前车轮和轮胎（A）。

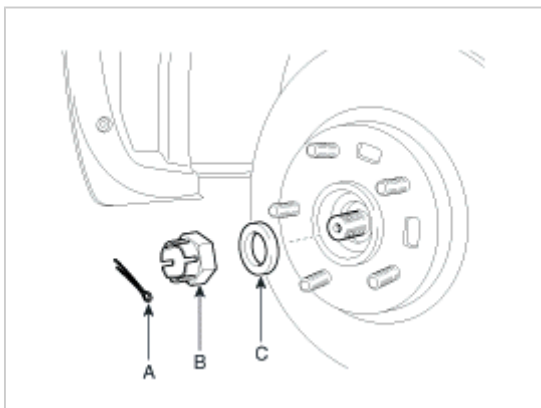


拆卸前车轮和轮胎（A）时小心不要损坏轮毂螺栓（C）。

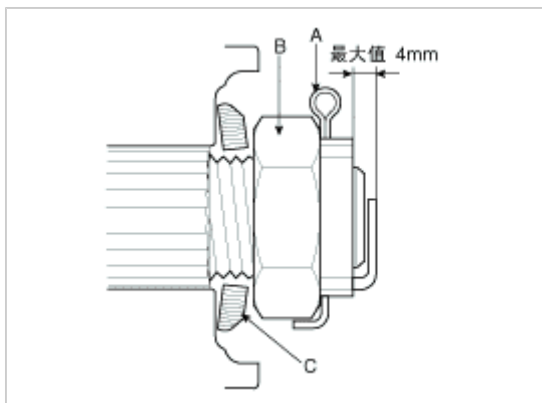
3. 在踩下制动的情况下从前轮毂上拧下环槽螺母（B）。

规定扭矩：

215.7N.m(22.0Kgf.m, 159.1lb.ft)



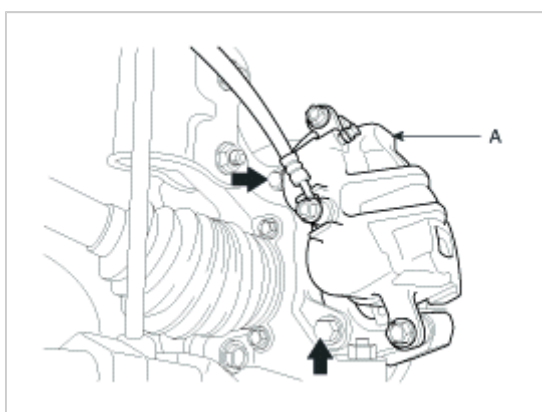
- 衬垫（C）的凸面面向外，安装环槽螺母（B）和开口销（A）在驱动轴上。
- 按规定扭矩（22.0Kgf.m）固定环槽螺母后，在固定的方向紧固的固定孔。



4. 拧下制动钳固定螺栓，然后用钢丝绳把制动钳总成（A）挂起。

规定扭矩：

78.4~98.0N.m (8.0~10.0Kgf.m, 57.8~72.3lb.ft)

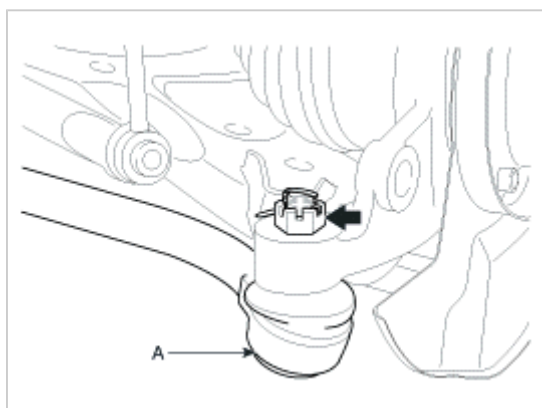


5. 从转向节拆卸横拉杆端部球节（A）。

- (1) 拆卸开口销。
- (2) 拧下环槽螺母。

规定扭矩：

23.5~33.3N.m (2.4~3.4Kgf.m, 17.3~24.5lb.ft)

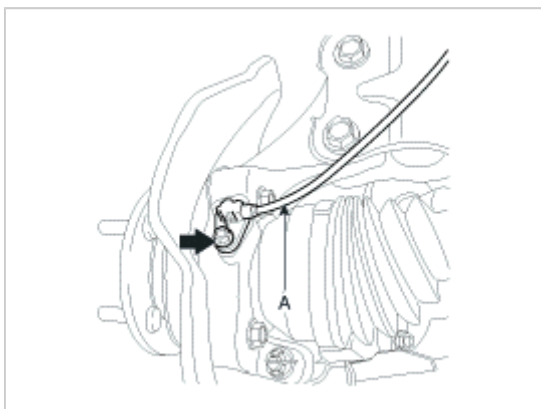


在专用工具上滴落少量机油。（防尘罩连接部件）

6. 从转向节拆卸轮速传感器（A）。

规定扭矩:

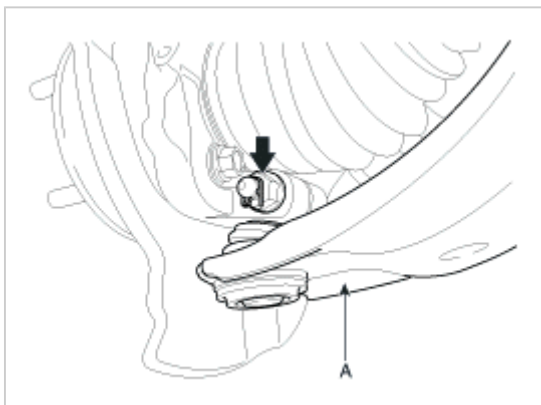
6.8~10.8N.m (0.7~1.1Kgf.m, 5.1~7.9lb.ft)



7. 从转向节拧下下拉臂（A）固定螺栓。

规定扭矩:

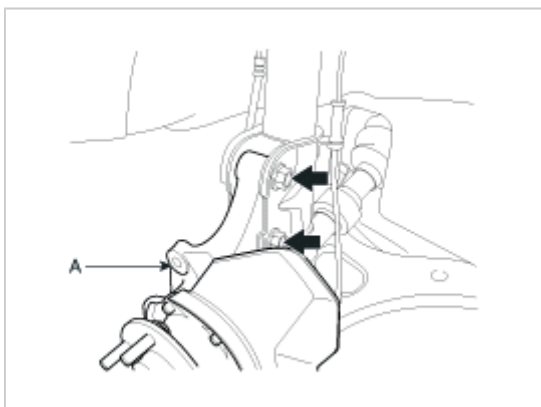
98.0~117.6N.m(10.0~12.0Kgf.m, 72.3~86.7 lb.ft)



8. 从支柱总成拧下转向节固定螺栓，拆卸转向节总成（A）。

规定扭矩:

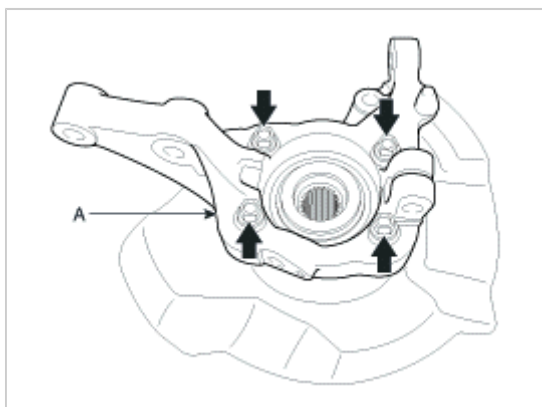
156.9~176.5N.m(16.0~18.0Kgf.m, 115.7~130.1lb.ft)



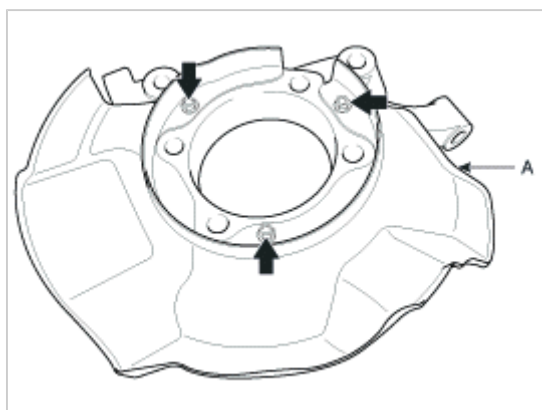
9. 从转向节总成拆卸轮毂总成（A）。

规定扭矩:

78.4~117.6N.m(8.0~10.0Kgf.m, 57.8~86.7 lb.ft)



10. 拧下防尘罩固定螺栓并拆卸防尘罩 (B) 。



11. 按拆卸相反的顺序安装。

检查

1. 检查轮毂是否裂纹、花键是否磨损。
2. 检查制动盘是否划痕和磨损。
3. 检查转向节是否裂纹。
4. 检查好走成是否裂纹或损坏。